

「おもちゃ病院」の取り組みを知っていますか？

こわれたおもちゃを直すことを通じて、「もの」を大切にする気持ちを伝える活動で、直してくれる人を「おもちゃドクター」と呼んでいます。

資格などは特に必要なく、想いがあれば誰でも参加できる活動です。



NEW

おもちゃドクター養成講座



内容

「おもちゃ病院」の取り組みや、活動にあたっての道具・材料の選び方、故障の症状例とその対策などについて、実際の修理体験も交えながら学びます。



日時・会場

【1日目】11月8日(木) / 【2日目】11月15日(木)

◇時間：両日とも午後1時30分～3時

◇会場：両日とも社会福祉協議会 本部（尾張一宮駅前ビル4階）

【現場体験】11月24日(土)

◇時間：午前10時～午後3時

◇会場：名古屋市南生涯学習センター（名古屋市南区東又兵衛町5-1-10）



参加対象・定員

市内在住・在勤で、受講後に活動をしていく意欲のある方

20名（先着順） ※ただし、全日程出席できる方を優先します



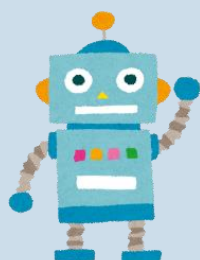
受講料

無料 ※ただし、現場体験先までの交通費等は各自負担です



申し込み方法

10月9日(火)午前9時から一宮市社会福祉協議会本部へ電話（☎：85-7024）



みんなの笑顔が
やりがい・生きがい！

子どもたちをはじめ幅広い
世代に喜ばれる活動です

男性が参加しやすい活動です
もちろん女性也大歓迎！



日程等詳細

日時	会場	内容
平成30年 11月8日(木) 午後1時30分～ 午後3時	<u>一宮市社会福祉協議会 本部</u> 住所:一宮市栄3-1-2 (尾張一宮駅前ビル4階)	【座学】 おもちゃ病院・おもちゃドクターの 取り組みを知ろう! ・「おもちゃ病院」の活動紹介 ・道具や材料等の選び方
平成30年 11月15日(木) 午後1時30分～ 午後3時	<u>一宮市社会福祉協議会 本部</u> 住所:一宮市栄3-1-2 (尾張一宮駅前ビル4階)	【実技】 実際におもちゃの手術(修理)をし てみよう! ・おもちゃ別故障の症状例と対策 ・修理実習
平成30年 11月24日(土) 午前10時～ 午後3時	<u>名古屋市南生涯学習センター</u> 住所:名古屋市南区東又兵衛町 5-1-10 ※日本ガイシホール北	【現場体験】 おもちゃ病院の1日を体験してみ よう! ・おもちゃ病院での体験実習 (おもちゃ病院とんかち 南診療所)

初めて開催する講座です☆
一緒に活動を始めてみませんか?



申込み・問合せ

一宮市社会福祉協議会 総務課 地域福祉グループ

〒491-0858 一宮市栄3丁目1番2号(尾張一宮駅前ビル4階)



(0586) 85-7024 /



(0586) 85-7025

【受付時間】 平日の午前9時～午後5時15分

【受付開始】 平成30年10月9日(火) 午前9時～